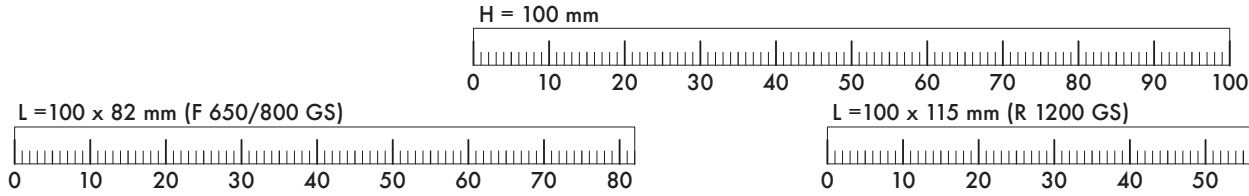
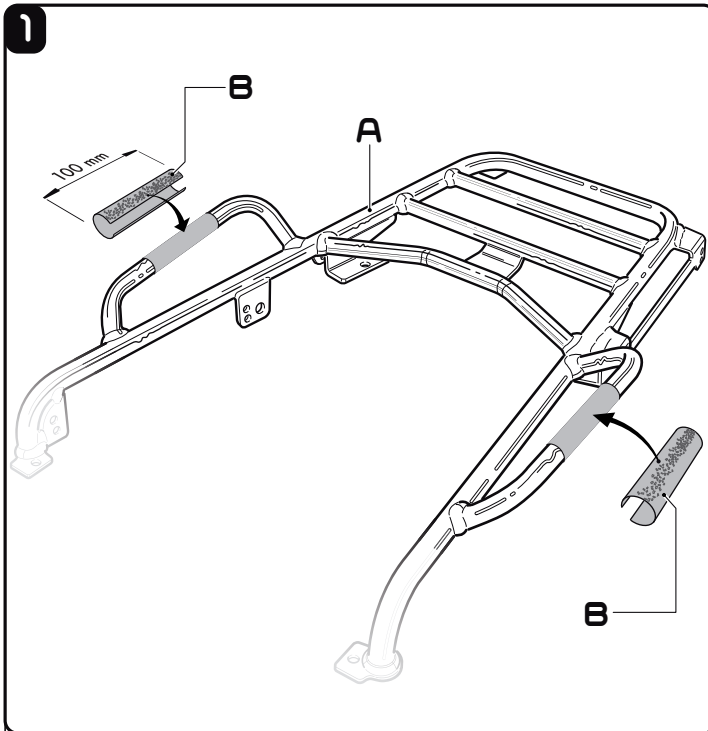


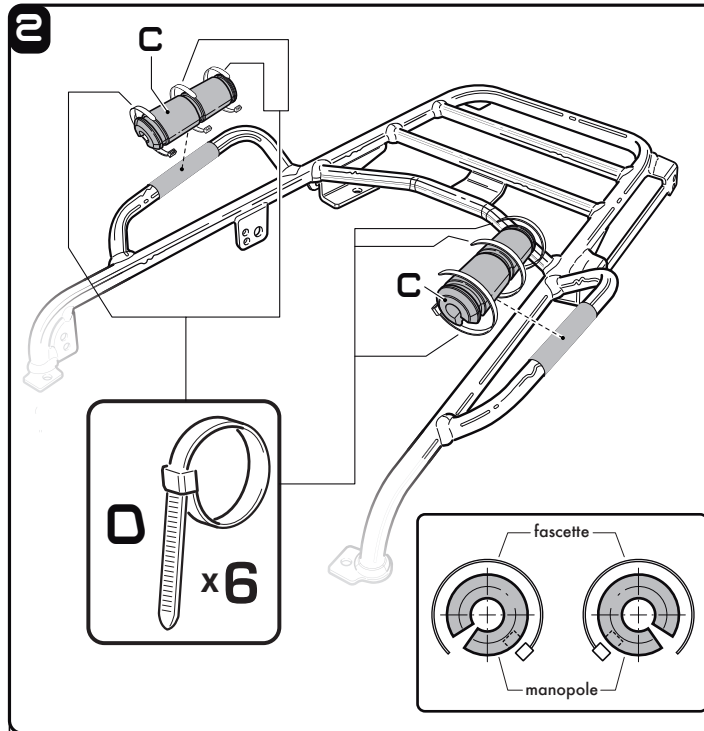
1 Manopole comfort realizzate in poliuretano morbido al tatto, migliorano la presa per il passeggero durante i viaggi e facilitano le manovre da fermo del motociclo offrendo una presa ergonomica e sicura. Adattabile a tutti i ponti bagagli in tubolare metallico della serie R 1200 GS Adventure e la serie F 650/800. Fornite in coppia



Operazione preventiva: utilizzando i riferimenti millimetrati in scala riportati sopra, tagliare n° 2 strisce grip della misura di 82 mm per modelli F 650/800 GS o n° 2 strisce grip della misura di 115 mm per modelli R 1200 GS

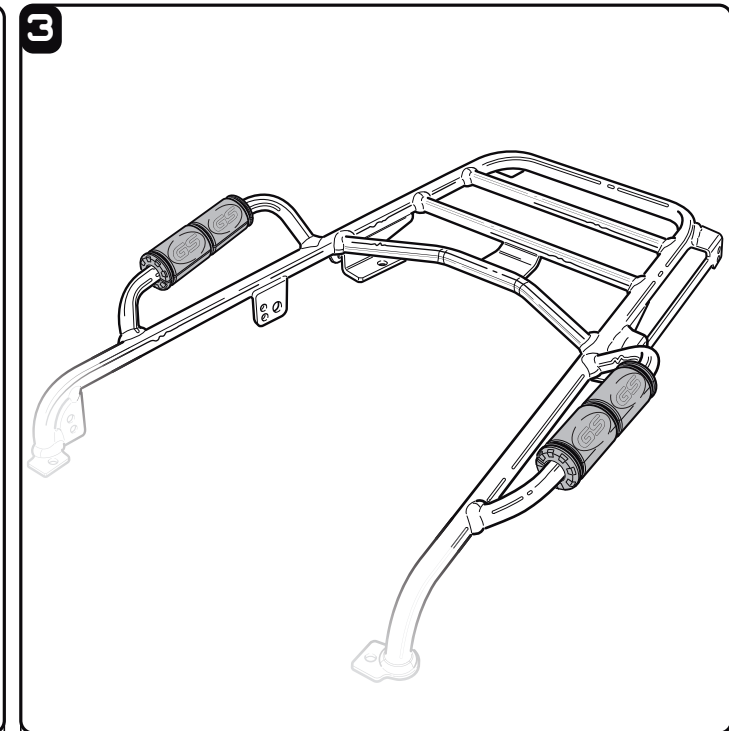


Prima di montare questi accessori, attaccare le 2 strisce di grip adesive B (precedentemente tagliate), avendo cura di adattarele alla struttura del ponte bagagli A come da figura.



Dopodiché, adattare le due manopole C sopra alle strisce di grip, orientando il punto di giunzione verso l'esterno del ponte bagagli come da figura. In questo modo si avranno gli incavi per l'alloggiamento delle asole di serraggio delle fascette verso l'interno. A questo punto applicare le fascette D sulle manopole in corrispondenza delle apposite nervature come da figura, mantenendo le asole di serraggio verso il basso; questo permetterà di nasconderle alla vista a montaggio ultimato.

NOTA: per un corretto montaggio, serrare a fondo le fascette con una pinza.



Gli accessori montati si presenteranno come da figura. Per rifinire il lavoro, eliminare la porzione in eccesso delle fascette aiutandosi con un tronchese. Quindi, utilizzando un cutter, eliminare le bave sporgenti.